

## Crosstabulation Jenis Kelamin dengan Kelengkapan Laporan Operasi

### Case Processing Summary

	Cases					
	Valid		Missing		Total	
	N	Percent	N	Percent	N	Percent
kelengkapan * jeniskelamin	166	100.0%	0	.0%	166	100.0%

### kelengkapan \* jeniskelamin Crosstabulation

			Jeniskelamin		Total
			perempuan	laki-laki	
kelengkapan	tidak lengkap	Count	67	84	151
		% within kelengkapan	44.4%	55.6%	100.0%
		% within jeniskelamin	83.8%	97.7%	91.0%
		% of Total	40.4%	50.6%	91.0%
	Lengkap	Count	13	2	15
		% within kelengkapan	86.7%	13.3%	100.0%
		% within jeniskelamin	16.2%	2.3%	9.0%
		% of Total	7.8%	1.2%	9.0%
Total		Count	80	86	166
		% within kelengkapan	48.2%	51.8%	100.0%
		% within jeniskelamin	100.0%	100.0%	100.0%
		% of Total	48.2%	51.8%	100.0%

	Value	df	Asymp. Sig. (2-sided)	Exact Sig. (2-sided)	Exact Sig. (1-sided)
Pearson Chi-Square	9.776 <sup>a</sup>	1	.002		
Continuity Correction <sup>b</sup>	8.156	1	.004		
Likelihood Ratio	10.715	1	.001		
Fisher's Exact Test				.002	.002
Linear-by-Linear Association	9.718	1	.002		
N of Valid Cases <sup>b</sup>	166				

a. 0 cells (.0%) have expected count less than 5. The minimum expected count is 7,23.

b. Computed only for a 2x2 table

### Crosstabulation Umur dengan Kelengkapan Laporan Operasi

#### Case Processing Summary

	Cases					
	Valid		Missing		Total	
	N	Percent	N	Percent	N	Percent
kelengkapan * umur	166	100.0%	0	.0%	166	100.0%

#### kelengkapan \* umur Crosstabulation

			umur		Total
			25-45 tahun	46-65 tahun	
kelengkapan	tidak lengkap	Count	67	84	151
		% within kelengkapan	44.4%	55.6%	100.0%
		% within umur	83.8%	97.7%	91.0%
		% of Total	40.4%	50.6%	91.0%
Lengkap	Lengkap	Count	13	2	15
		% within kelengkapan	86.7%	13.3%	100.0%
		% within umur	16.2%	2.3%	9.0%
		% of Total	7.8%	1.2%	9.0%

Total	Count	80	86	166
	% within kelengkapan	48.2%	51.8%	100.0%
	% within umur	100.0%	100.0%	100.0%
	% of Total	48.2%	51.8%	100.0%

#### Chi-Square Tests

	Value	df	Asymp. Sig. (2-sided)	Exact Sig. (2-sided)	Exact Sig. (1-sided)
Pearson Chi-Square	9.776 <sup>a</sup>	1	.002		
Continuity Correction <sup>b</sup>	8.156	1	.004		
Likelihood Ratio	10.715	1	.001		
Fisher's Exact Test				.002	.002
Linear-by-Linear Association	9.718	1	.002		
N of Valid Cases <sup>b</sup>	166				

a. 0 cells (.0%) have expected count less than 5. The minimum expected count is 7,23.

b. Computed only for a 2x2 table

### Crosstabulation masa kerja dengan Kelengkapan Laporan Operasi

#### Case Processing Summary

	Cases					
	Valid		Missing		Total	
	N	Percent	N	Percent	N	Percent
kelengkapan * masakerja	166	100.0%	0	.0%	166	100.0%

#### kelengkapan \* masakerja Crosstabulation

			masakerja		Total
			1-3 tahun	> 3 tahun	
kelengkapan	tidak lengkap	Count	116	35	151
		% within kelengkapan	76.8%	23.2%	100.0%
		% within masakerja	96.7%	76.1%	91.0%

	% of Total	69.9%	21.1%	91.0%
Lengkap	Count	4	11	15
	% within kelengkapan	26.7%	73.3%	100.0%
	% within masakerja	3.3%	23.9%	9.0%
	% of Total	2.4%	6.6%	9.0%
Total	Count	120	46	166
	% within kelengkapan	72.3%	27.7%	100.0%
	% within masakerja	100.0%	100.0%	100.0%
	% of Total	72.3%	27.7%	100.0%

#### Chi-Square Tests

	Value	df	Asymp. Sig. (2-sided)	Exact Sig. (2-sided)	Exact Sig. (1-sided)
Pearson Chi-Square	17.134 <sup>a</sup>	1	.000		
Continuity Correction <sup>b</sup>	14.722	1	.000		
Likelihood Ratio	15.038	1	.000		
Fisher's Exact Test				.000	.000
Linear-by-Linear Association	17.031	1	.000		
N of Valid Cases <sup>b</sup>	166				

a. 1 cells (25,0%) have expected count less than 5. The minimum expected count is 4,16.

b. Computed only for a 2x2 table

## Kuisioner Karakteristik Dokter (Variabel Bebas)

Dengan hormat,

Bapak/ ibu yang saya hormati tujuan penelitian ini adalah untuk melakukan analisis kelengkapan pencatatan rekam medis laporan operasi, mengetahui hubungan karakteristik dokter berdasarkan umur, jenis kelamin, jenis pendidikan dan masa kerja dengan kelengkapan pencatatan rekam medis laporan operasi, serta kesesuaian pelaksanaan SPO dengan kelengkapan laporan operasi. Peran bapak/ ibu sebagai tenaga kesehatan sangat membantu dalam pencapaian tujuan penelitian ini

Kami mohon kiranya bapak/ibu dapat menjawab semua pertanyaan-pertanyaan dibawah ini dengan bebas dengan pendapat masing-masing. Semua jawaban tidak ada yang salah, semua benar dan semua informasi yang diberikan akan dirahasiakan dengan ketat dan hanya dipergunakan untuk kepentingan penelitian.

Petunjuk pengisian :

- Isi dan pilihan hanya satu jawaban yang dianggap benar
- Beri tanda (x) pada jawaban yang benar

Pertanyaan :

1. Umur :

- a. 26-45 tahun      b. 46-65 tahun      c. >65 tahun

2. Jenis Kelamin :

- a. Laki-laki       b. Perempuan

3. Masa Kerja :

- a. <1 tahun      b. 1-3 tahun       c. >3 tahun

## Kuisioner Karakteristik Dokter (Variabel Bebas)

Dengan hormat,

Bapak/ ibu yang saya hormati tujuan penelitian ini adalah untuk melakukan analisis kelengkapan pencatatan rekam medis laporan operasi, mengetahui hubungan karakteristik dokter berdasarkan umur, jenis kelamin, jenis pendidikan dan masa kerja dengan kelengkapan pencatatan rekam medis laporan operasi, serta kesesuaian pelaksanaan SPO dengan kelengkapan laporan operasi. Peran bapak/ ibu sebagai tenaga kesehatan sangat membantu dalam pencapaian tujuan penelitian ini

Kami mohon kiranya bapak/ibu dapat menjawab semua pertanyaan-pertanyaan dibawah ini dengan bebas dengan pendapat masing-masing. Semua jawaban tidak ada yang salah, semua benar dan semua informasi yang diberikan akan dirahasiakan dengan ketat dan hanya dipergunakan untuk kepentingan penelitian.

Petunjuk pengisian :

- Isi dan pilihan hanya satu jawaban yang dianggap benar
- Beri tanda (x) pada jawaban yang benar

Pertanyaan :

1. Umur :

- a. 26-45 tahun      b. 46-65 tahun      c. >65 tahun

2. Jenis Kelamin :

- a. Laki-laki       b. Perempuan

3. Masa Kerja :

- a. <1 tahun       b. 1-3 tahun      d > 3 tahun

## Kuisioner Karakteristik Dokter (Variabel Bebas)

Dengan hormat,

Bapak/ ibu yang saya hormati tujuan penelitian ini adalah untuk melakukan analisis kelengkapan pencatatan rekam medis laporan operasi, mengetahui hubungan karakteristik dokter berdasarkan umur, jenis kelamin, jenis pendidikan dan masa kerja dengan kelengkapan pencatatan rekam medis laporan operasi, serta kesesuaian pelaksanaan SPO dengan kelengkapan laporan operasi. Peran bapak/ ibu sebagai tenaga kesehatan sangat membantu dalam pencapaian tujuan penelitian ini

Kami mohon kiranya bapak/ibu dapat menjawab semua pertanyaan-pertanyaan dibawah ini dengan bebas dengan pendapat masing-masing. Semua jawaban tidak ada yang salah, semua benar dan semua informasi yang diberikan akan dirahasiakan dengan ketat dan hanya dipergunakan untuk kepentingan penelitian.

Petunjuk pengisian :

- Isi dan pilihan hanya satu jawaban yang dianggap benar
- Beri tanda (x) pada jawaban yang benar

Pertanyaan :

1. Umur :

- a. 26-45 tahun      b. 46-65 tahun      c. >65 tahun

2. Jenis Kelamin :

- a. Laki-laki      b. Perempuan

3. Masa Kerja :

- a. <1 tahun       b. 1-3 tahun      d> 3 tahun

## Kuisioner Karakteristik Dokter (Variabel Bebas)

Dengan hormat,

Bapak/ ibu yang saya hormati tujuan penelitian ini adalah untuk melakukan analisis kelengkapan pencatatan rekam medis laporan operasi, mengetahui hubungan karakteristik dokter berdasarkan umur, jenis kelamin, jenis pendidikan dan masa kerja dengan kelengkapan pencatatan rekam medis laporan operasi, serta kesesuaian pelaksanaan SPO dengan kelengkapan laporan operasi. Peran bapak/ ibu sebagai tenaga kesehatan sangat membantu dalam pencapaian tujuan penelitian ini

Kami mohon kiranya bapak/ibu dapat menjawab semua pertanyaan-pertanyaan dibawah ini dengan bebas dengan pendapat masing-masing. Semua jawaban tidak ada yang salah, semua benar dan semua informasi yang diberikan akan dirahasiakan dengan ketat dan hanya dipergunakan untuk kepentingan penelitian.

Petunjuk pengisian :

- Isi dan pilihan hanya satu jawaban yang dianggap benar
- Beri tanda (x) pada jawaban yang benar

Pertanyaan :

1. Umur :

- a. 26-45 tahun    b. 46-65 tahun    c. >65 tahun

2. Jenis Kelamin :

- a. Laki-laki    b. Perempuan

3. Masa Kerja :

- a. <1 tahun     b. 1-3 tahun    d > 3 tahun



## Transkrip Wawancara

1. Menurut dokter, bagaimanakah desain formulir laporan operasi? Apakah item-item nya cukup lengkap?

Responden 1  
*"Cukup"*

Responden 2  
*"Cukup cukup"*

Responden 3  
*"Cukup , cukup lengkap"*

Responden 4  
*"udah cukup lengkap, udah sesuai dengan akreditasi"*

2. Bagaimana menurut dokter, terkait sosialisasi SPO pengisian rekam medis? Sudahkah dilakukan sebelumnya?

Responden 1  
*"Belum tuh, saya kan sudah biasa di kamar operasi tinggal ngisi aja"*

Responden 2  
*"Sosialisasinya belum"*

Responden 3  
*"Sudah dilakukan sosialisasi juknis , dari petugas kamar operasi dan kepala instalasi kamar operasi"*

Responden 4  
*"Udah disosialisasi dari manajemen"*

3. Bagaimana untuk kegiatan supervisi kelengkapan laporan operasi yang ada?

Responden 1  
*"Belum belum"*

Responden 2

*“belum pernah”*

Responden 3

*“Sudah pernah”*

Responden 4

*“Belum”*

4. Kendala-kendala apa saja yang mempengaruhi angka ketidaklengkapan dalam pengisian rekam medis laporan operasi?

Responden 1

*“kalo saya ndak ada kendala tinggal ngisi aja kok”*

Responden 2

*“kendala nya saya kira ndak ada Cuma kurang teliti saja dari saya, kurang teliti untuk pengisiannya”*

Responden 3

*“Dokumen yang terlalu banyak dan.. jadi prinsipnya lembaran2an trerlalu banyak jadi kadang2 mungkin bisa missing satu atau dua tempat karena kita ada beberapa tempat yang harus dikerjakan atau ditandatangani laporannya”*

Responden 4

*“Mungkin waktu, buru-buru, keburu ada poli, keburu ada tindakan lainnya”*

5. Adakah upaya untuk meningkatkan kelengkapan agar mencapai kelengkapan 100%?

Responden 1

*“saya rasa ngisinya sudah lengkap e”*

Responden 2

*“yaa nanti saya usahakan untuk lebih teliti saja”*

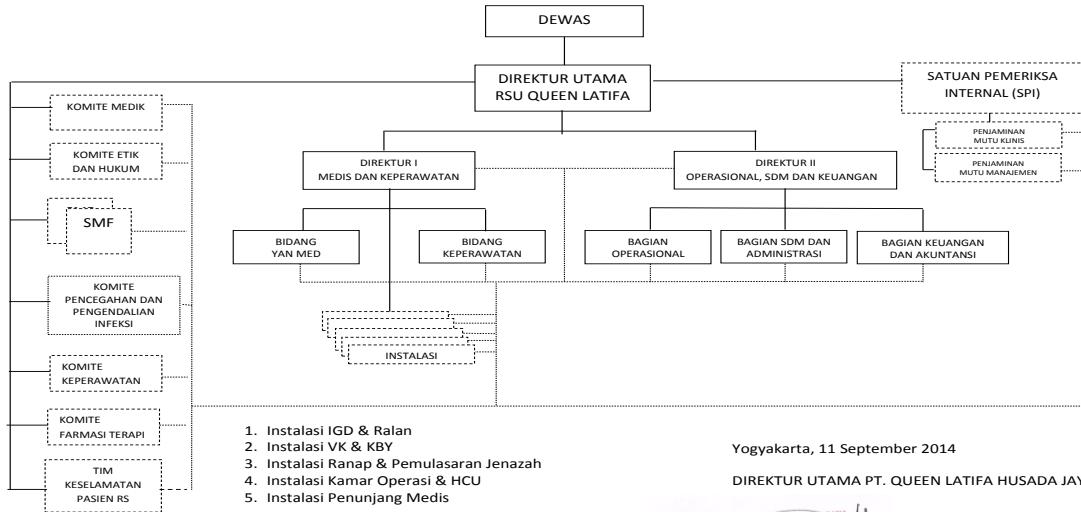
Responden 3

*“Yang pertama jelas sosialisasi  
Yang kedua evaluasi dari medical record maupun dari manajemen untuk  
memperbaiki ketidak sesuaian yang diharapkan jadi misalnya sekarang  
kondisinya sudah bisa semua dokter mengisi kelengkapan laporan operasi  
tapi kalo belum yaa harus melakukan sosialisasi untuk mendapatkan hasil  
yang terbaik”*

Responden 4

*“Upaya nya yaa.. itu yang gak bisa diprediksi sih, karena kan ada pasien  
emergency atau gak kan gak bisa diprediksi, kalo pas gak ada yaa bisa  
langsung dilengkapi Cuma kalo misalnya saat operasi koq misalnya ditelpon  
yang harus butuh tindakan segera lha itu yang ditunda”*

**STRUKTUR ORGANISASI RUMAH SAKIT UMUM QUEEN LATIFA**



Yogyakarta, 11 September 2014

DIREKTUR UTAMA PT. QUEEN LATIFA HUSADA JAYA



**Svaifudin, SP.d, M.Kes**

**Struktur Organisasi unit rekam medis & *Customer Service***

